

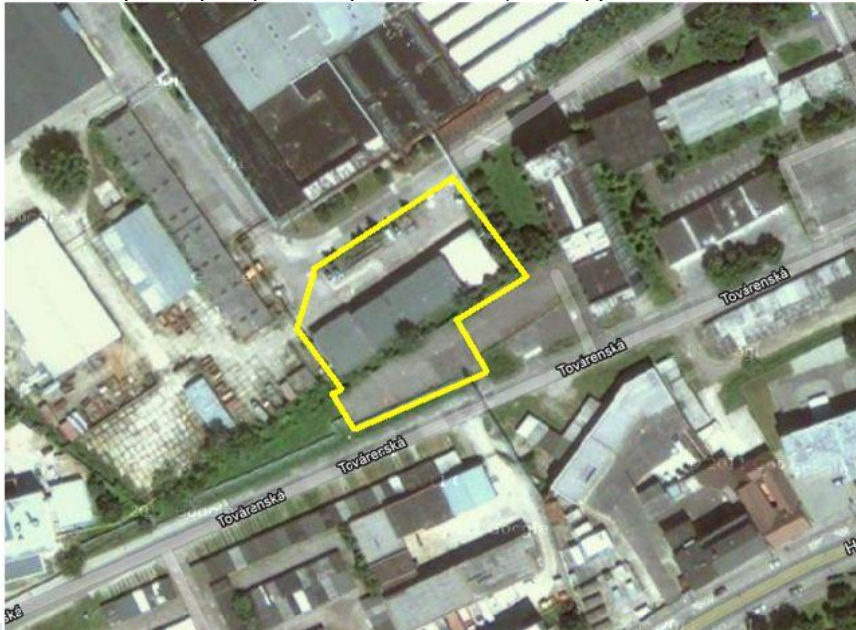
PREDAJ POŽIARNEJ STANICE

Lokalita: Senica
Ulice: Továrenská
Továrenská

Predaj dvojpodlažnej administratívnej budovy so skladmi a garážami. Ide o bývalú požiarňu stanicu. Výborná poloha nehnuteľnosti priamo susediaca s Továrenskou ulicou, keď súčasťou predaja je aj časť parkoviska s vjazdom priamo z tejto ulice. Výhodou je možná nezávislosť od zvyšku areálu.

Objekt je tvorený dvojpodlažnou tehlovou budovou, kde sú kancelárske priestory a sociálne zázemie.

K budove z oboch strán priliehajú garáže pre nákladné vozidlá, ktoré je možné využiť ako dielne alebo sklady. Súčasťou ponuky sú pozemky za budovou, ako aj pred budovou s asfaltovou plochou.



Výmera pozemku 2 850 m²
Zastavěná plocha 950 m²
Užitná plocha 1 130 m²
Výměry místností
Vlastnictví osobní
Patro 2. NP
Konstrukce
Orientace

Vytápění
Plyn
Elektro
Voda
Kanalizace
Nájemní vztahy

Vlastní plynové
Kapacita 2 000 m³/h
10 000kW
300 m³/h, 500 m³/h
Dažďová, splašková (ČOV)
Bez nájemních vztahů

Vhodné aj ako investícia na následný prenájom priestorov.

VÝMERY: Celková výmera pozemku cca 2 850 m², zastavaná plocha 950 m², užitková plocha 1 130 m²

CENA: 199 000 Eur

ev. č. RKH011

Makléř: Jiří Sedlák
 Mobil: +421 944 060 127
 e-mail: jiri.sedlak@rksedlak.cz

